

국립평창청소년수련원

: 활동운영 2부

신성장 동력을 위한

디지털 혁신



코로나19 팬데믹

**사회적 단절
비대면**



시설기반 활동의 한계

**숙박비, 식비, 활동비
청소년 인구 감소**

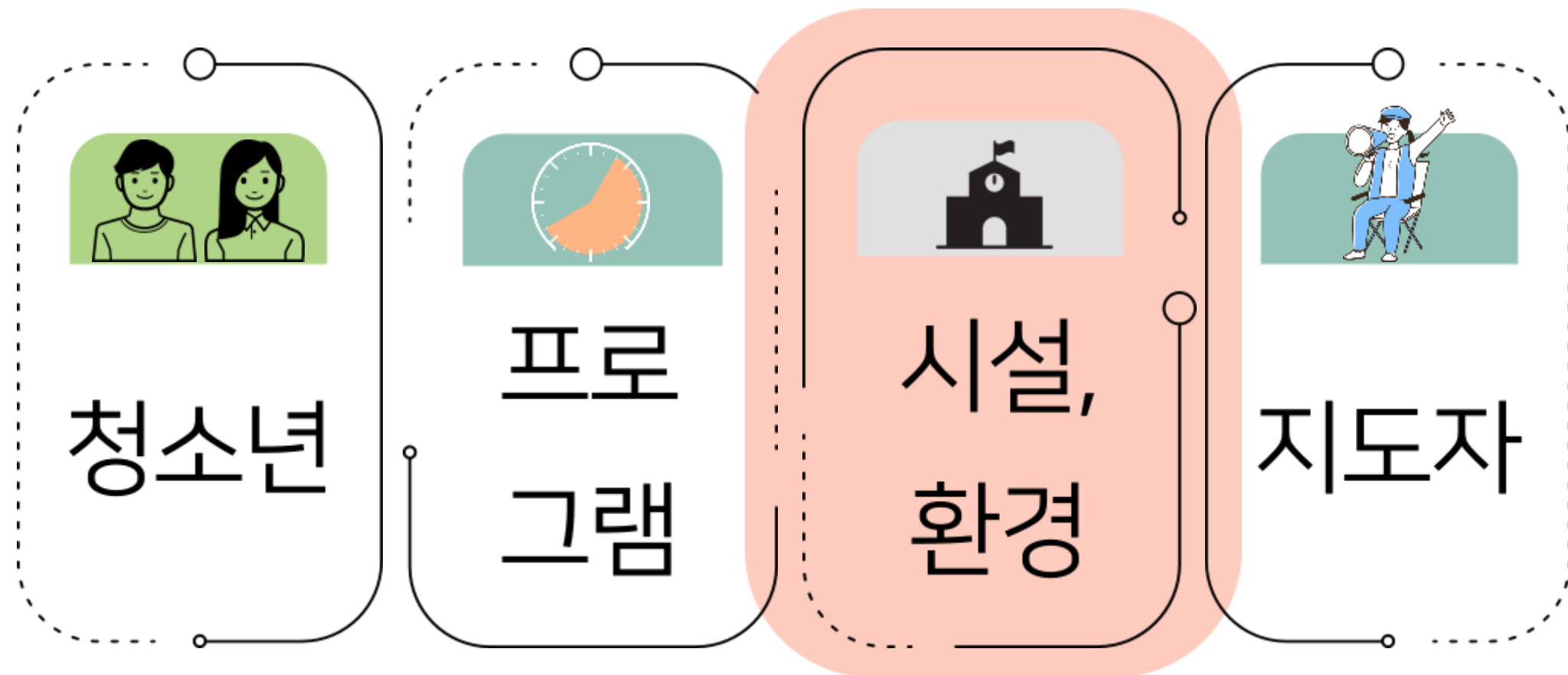


디지털 전환 가속

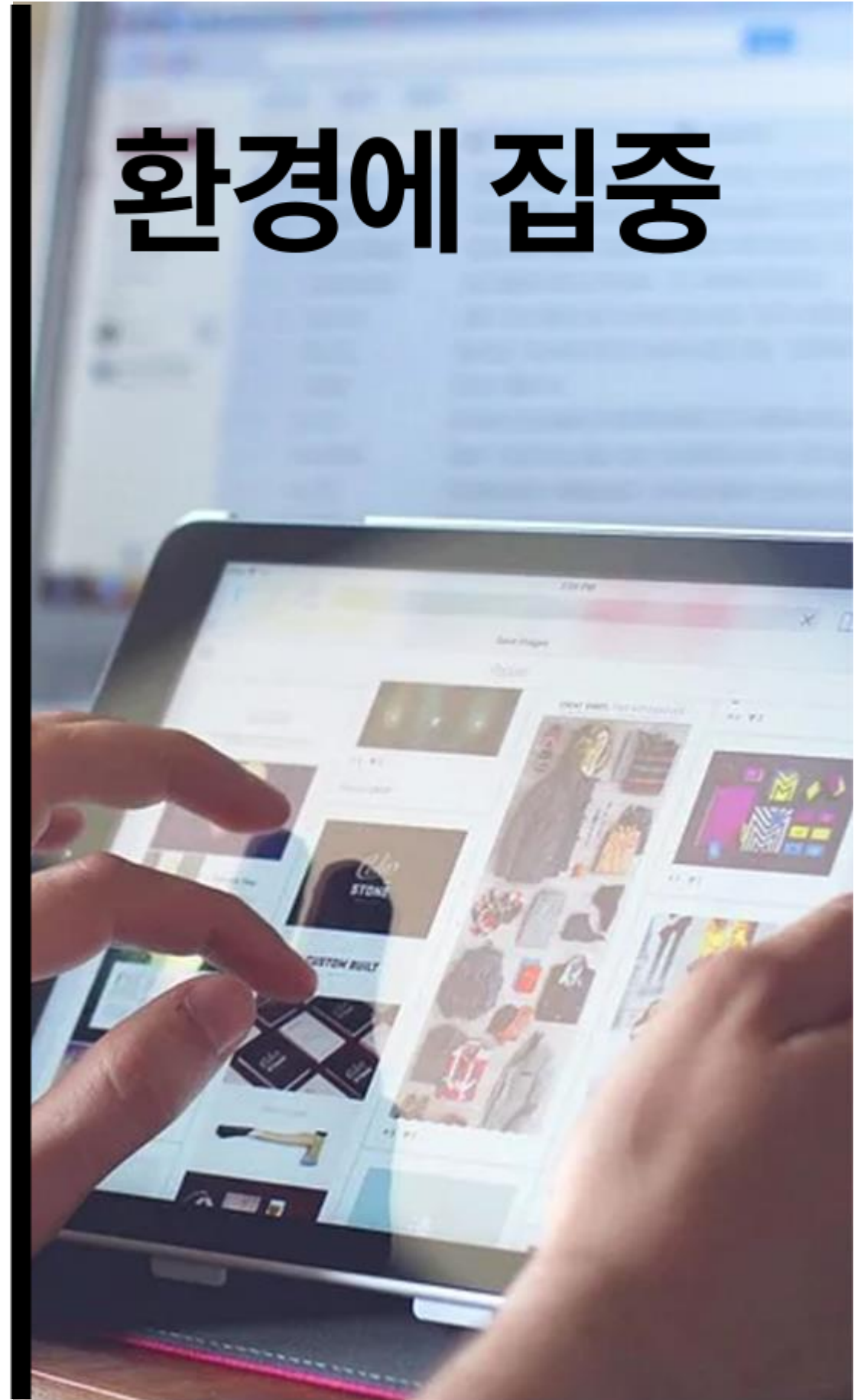
신성장 동력 개발을 위한 기회

디지털 혁신 팀 구성

청소년 수련활동

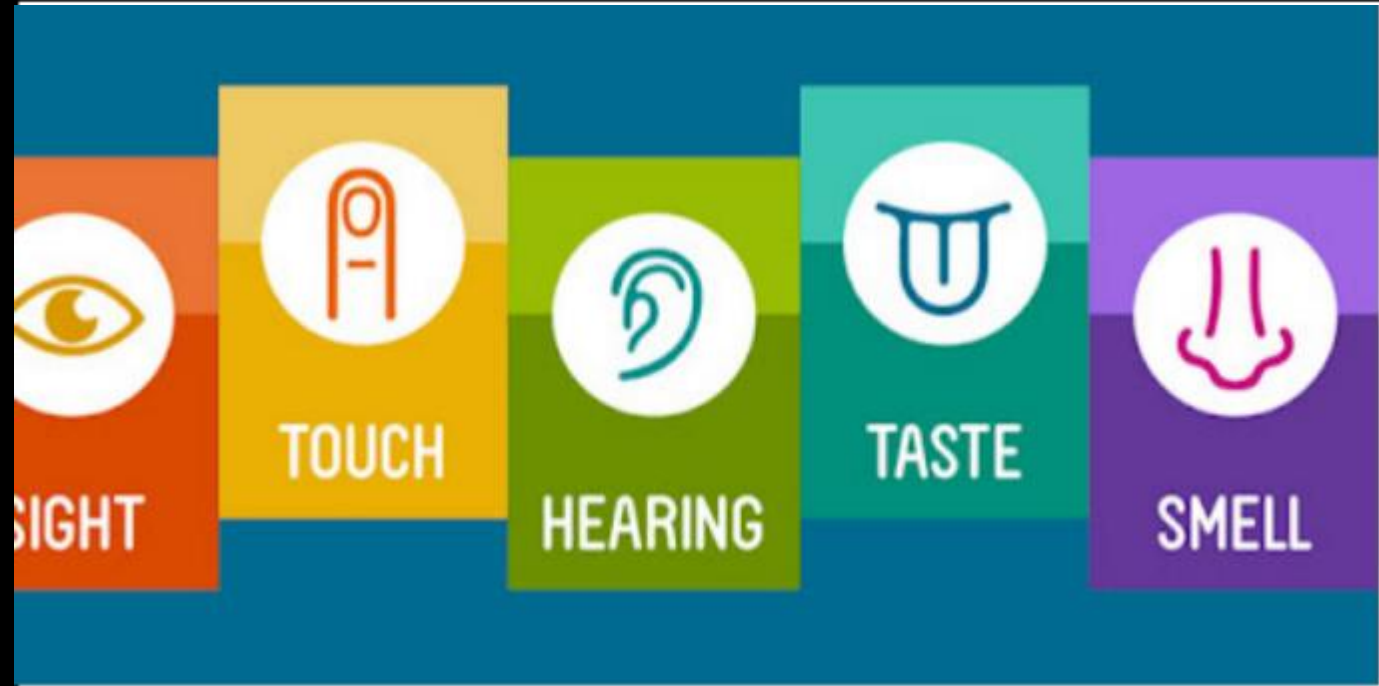


환경에 집중



— 바뀐 환경에서 해결해야 될 과제

제한적 자극



시청각 품질 개선

사회적 상호작용



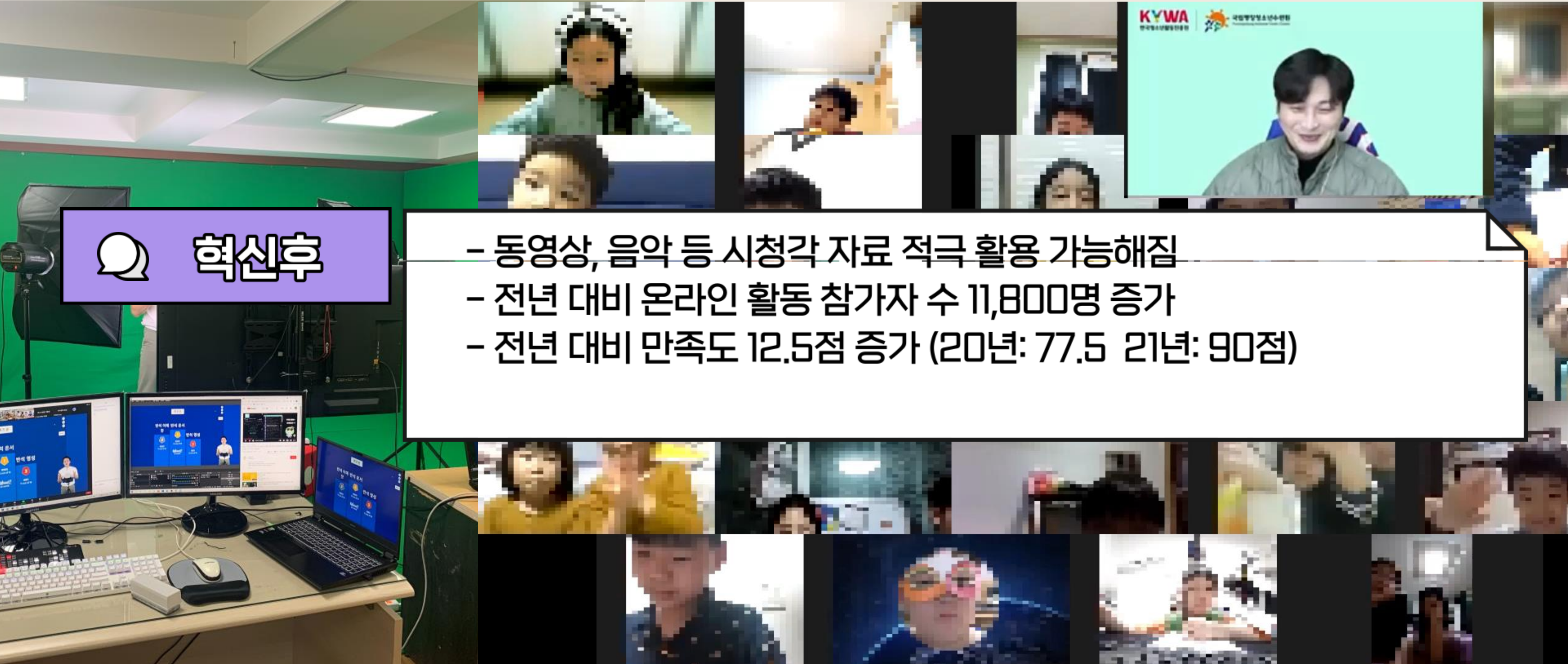
비대면 상호작용

—
국가지원 교육 이수
온라인 콘텐츠 활용 자발적 학습

디지털 콘텐츠 자체제작 가능
크로마 키 스튜디오 마련



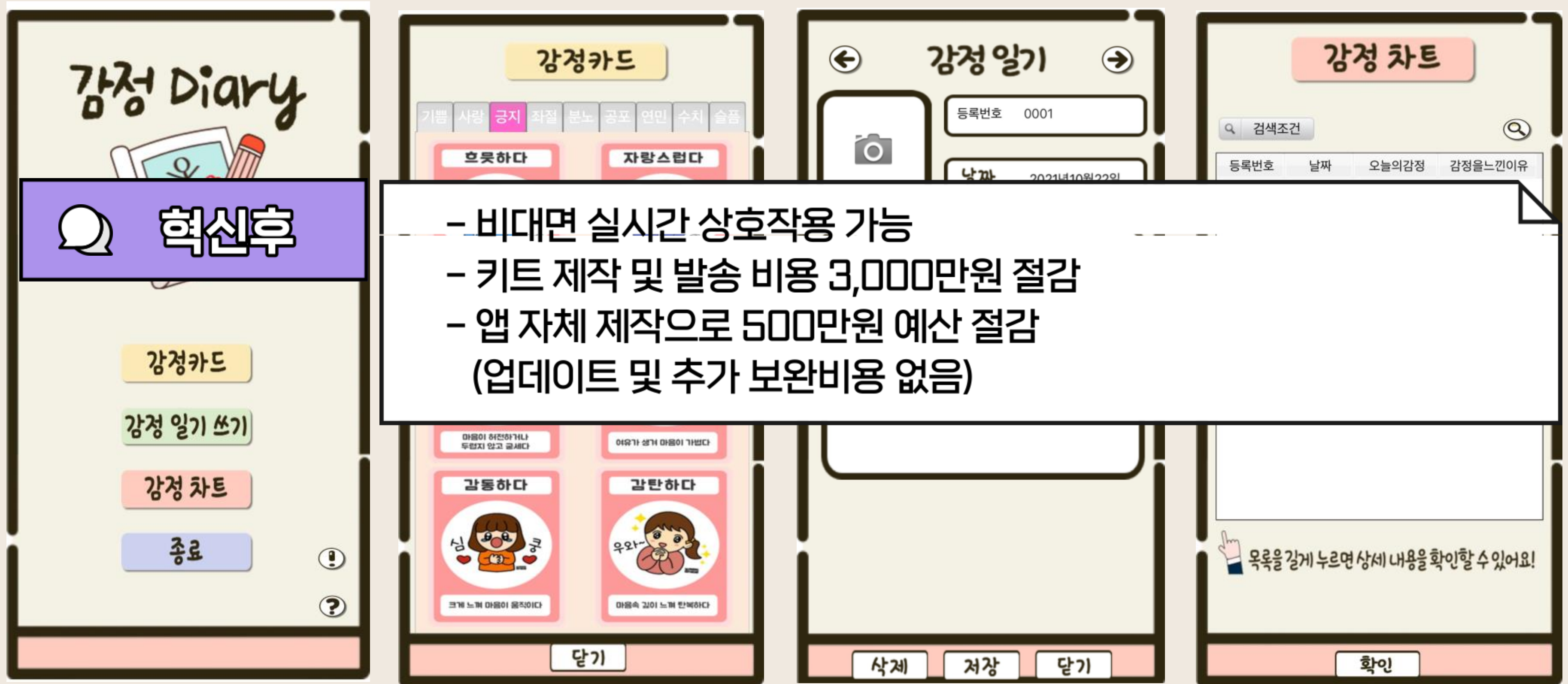
— 온라인 활동 품질 개선



혁신후

- 동영상, 음악 등 시청각 자료 적극 활용 가능해짐
- 전년 대비 온라인 활동 참가자 수 11,800명 증가
- 전년 대비 만족도 12.5점 증가 (20년: 77.5 21년: 90점)

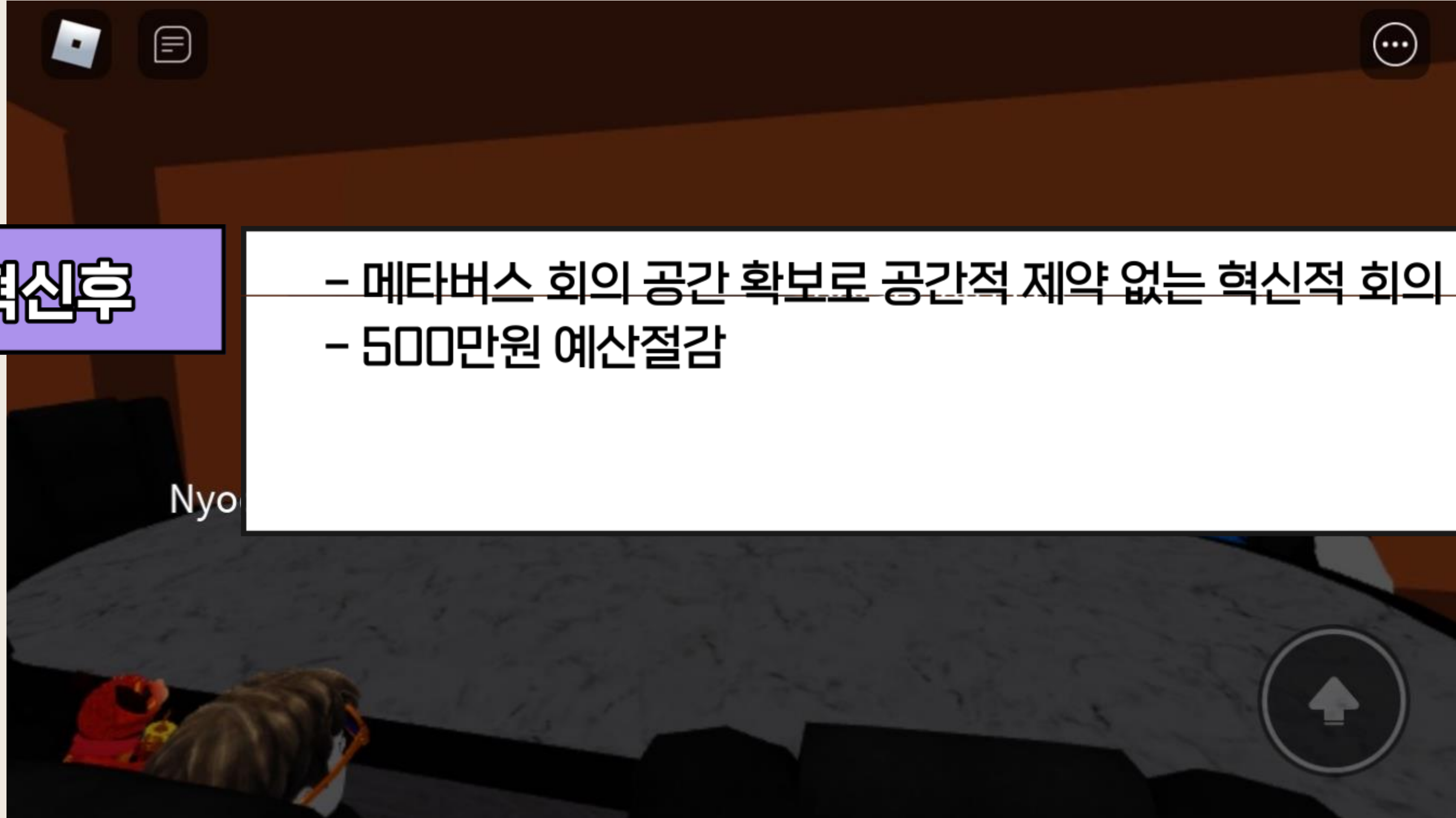
— 디지털콘텐츠 활용



- 비대면 실시간 상호작용 가능
 - 키트 제작 및 발송 비용 3,000만원 절감
 - 앱 자체 제작으로 500만원 예산 절감
 (업데이트 및 추가 보완비용 없음)

목록을 길게 누르면 상세 내용을 확인할 수 있어요!

— 메타버스 회의장 개설



혁신후

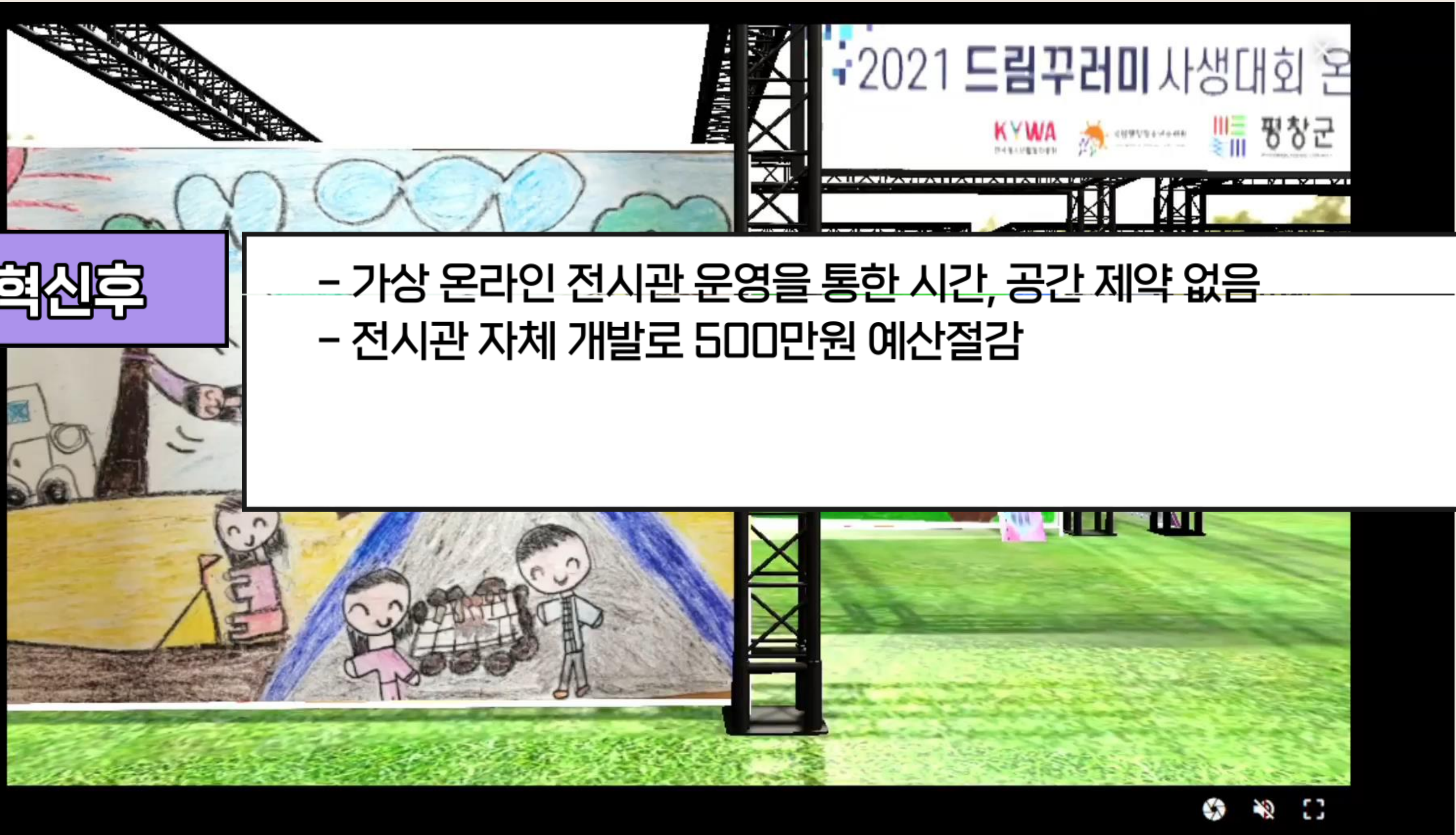
- 메타버스 회의 공간 확보로 공간적 제약 없는 혁신적 회의 가능
- 500만원 예산절감

— 가상 온라인 전시관 운영



혁신후

- 가상 온라인 전시관 운영을 통한 시간, 공간 제약 없음
- 전시관 자체 개발로 500만원 예산절감



— 미디어 콘텐츠를 활용한 지적재산권 확보



혁신후

- 인세 발생으로 기존 수익구조 확장(100만원)
- 청소년활동 보급 및 확산 용이
- 질높은 교육자료 확보



— 연속성 있는 콘텐츠 기획(캠핑편)



장애청소년 가족 대상 캠핑 활동 제공



혁신후

- 사회배려 대상 캠핑문화 확산 기여
- 국립수련시설 프로그램 경진대회 '최우수 프로그램 선정'



4화.png



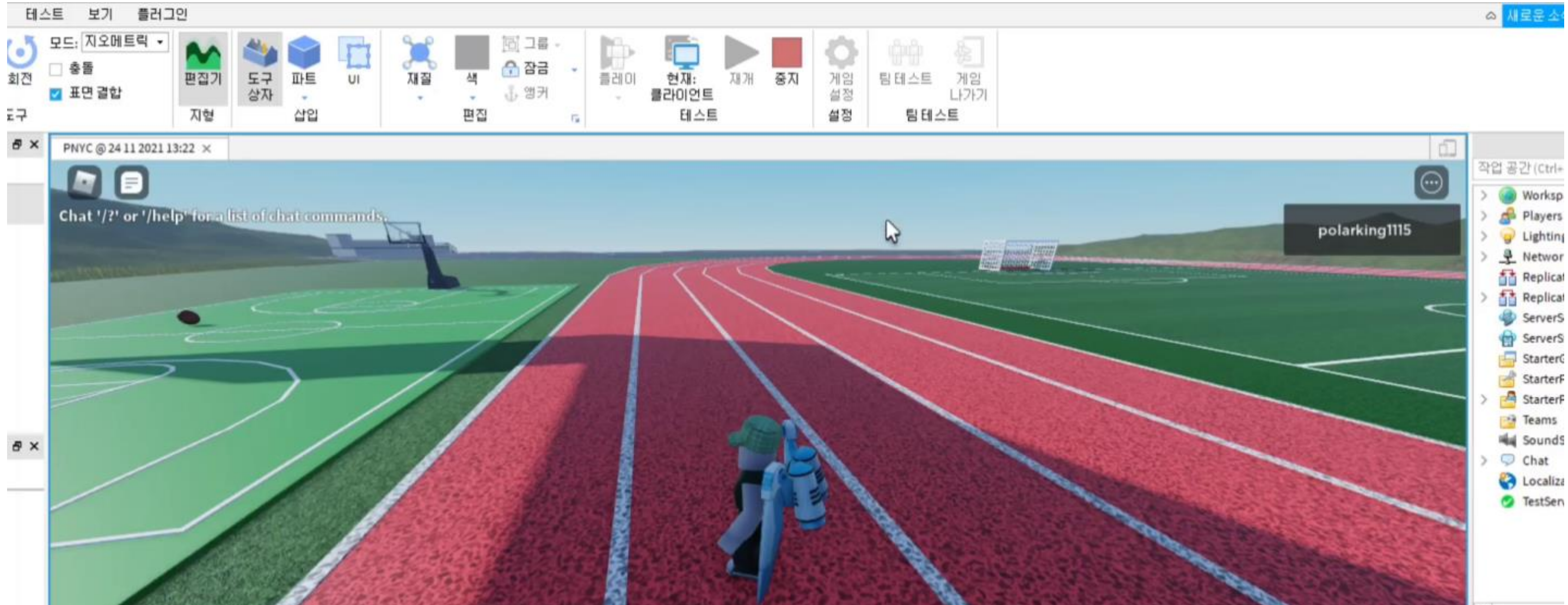
7화.png



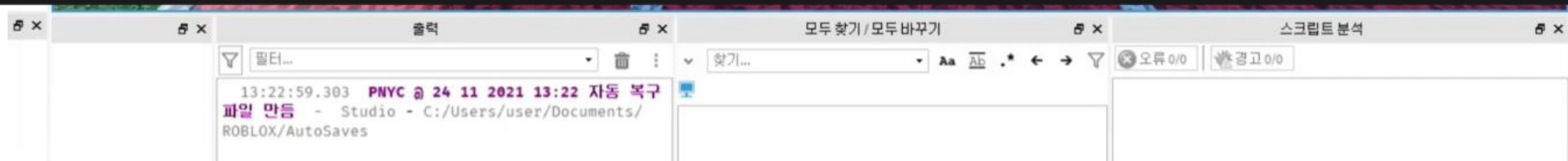
8화.png

남들 사선 느끼지 않고 맑은 공기 자연을 느끼고 싶어서...

국립시설 메타버스 구축



현실세계와 가상세계의 경험이 공유될 수 있는 경험 순환 구조 완성



전문연수 과정개설

22년도 전문연수 과정에 포함
15시간 과정

구분	시간	교육내용	개별 시간	누적 시간
1일차 (5.0h) 420.(수)	13:00~14:00	▪ 청소년활동과 디지털 활동의 미래	1	
	14:00~15:00	▪ 가상현실 및 촬영장비 이해하기1 - 360도 카메라 촬영 및 내보내기	1	
	15:00~18:00	▪ 가상현실 및 촬영장비 이해하기2 - 360도 비디오 활용 및 편집하기 - 유튜브 VR영상 업로드 - 카드보드를 활용한 상영회		
2일차 (8.0h) 421.(목)	09:00~10:00	▪ 가상현실 개발 환경 설정 - Unity 회원가입 및 다운로드, 설치	1	13
	10:00~12:00	▪ Unity도구 활용하기 - Unity 기초 조작법 익히기(기초 모델링, 마테리얼 적용, 콜라이다, 프리팹, 에셋스토어 활용 등)	2	
	13:00~16:00	▪ 360도 이미지를 활용한 시설 둘러보기 - 구글 카드보드 SDK설치 및 활용 - 카드보드를 활용한 시설 홍보 가상공간 제작	4	

청소년지도자 디지털 역량 향상 기여 및 현장 교육비 부담 완화

3일차 (5.0h) 422.(금)	09:00~12:00	▪ 가상전시관 제작하기2 - 전시물 기획 및 제작	3	18
	13:00~15:00	▪ 가상전시관 둘러보기 - 안드로이드 기반 디바이스용 앱제작 - 웹기반 PC활용 방법	2	

디지털 신사업 운영

